



陽当良好

駅 徒歩 **5分**

室内は丁寧に使用されてます

行 幸 町

閑静な住宅街!

希少の平屋建  
交通、買物便利



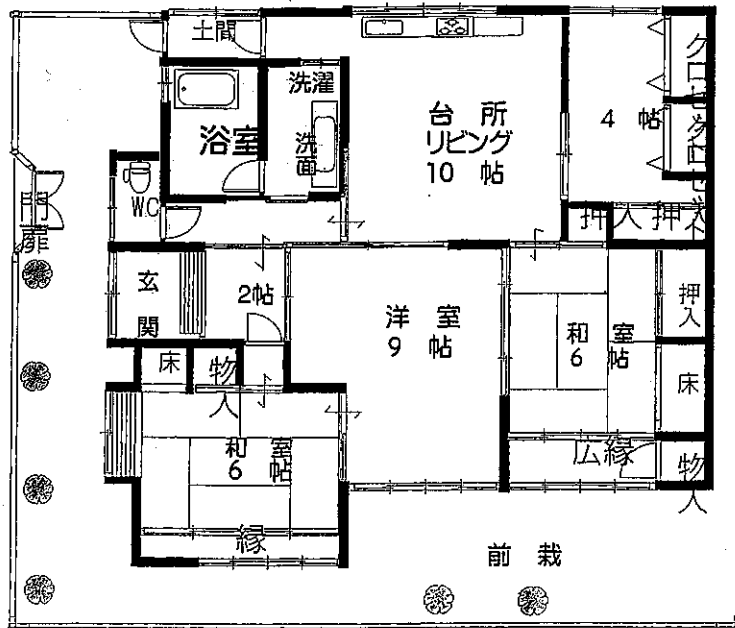
4LDK

★南西角地

★敷地約 47.6 坪

(再建築時の有効敷地面積)

★広々とした本間サイズ



道 幅員約3m

土地面積/212.27㎡(内私道約約 36.35 ㎡含む・セットバック面積約 18.25 ㎡含む)

図面と現況に相違ある場合は現況有姿とします。

物件種目	<b>中古戸建</b>		
最寄駅	<b>月見山</b>		
間取タイプ	<b>4LDK</b>		
価格	<b>1,280万円</b>		
物件所在地	神戸市須磨区行幸町 3 丁目		
交通	山陽電鉄 月見山駅 徒歩 5分		
土地面積	212.27 ㎡	内私道面積	約 36.35 ㎡
建物の構造・規模	木造スレート葺平屋建		
面積	99.86 ㎡		
間取内訳	左図参照ください		
土地権利	所有権	地目	宅地
都市計画	市街化区域	用途地域	第一種低層
建ぺい率	60%	容積率	150%
他の法令上の制限			
築年月	古年	駐車場	無
現況	空家	引渡日	即
建築確認番号	不明		
接道状況(角地・間口)			
設備	ガス・水道・電気		
備考	売主は契約不適合責任を負いません		

兵庫県知事免許(7)第9767号

シンエーホーム

神戸市須磨区月見山本町1丁目9-15  
**2078(380)1402**  
 FAX**078(733)1445**

客付会社様へ

■手数料:

■取引態様:

■情報公開日: