

物件種目 新築戸建	価格 3,480	税込 万円	JR神戸線 朝霧 徒歩 10分	駅 朝霧 徒歩 10分	名称 狩口台7丁目 新築戸建
--------------	--------------------	----------	--------------------	----------------	-------------------

★明石大橋を望むロケーション

★ゆったりとした4LDK

★収納が充実しています

★バルコニーが多い間取り

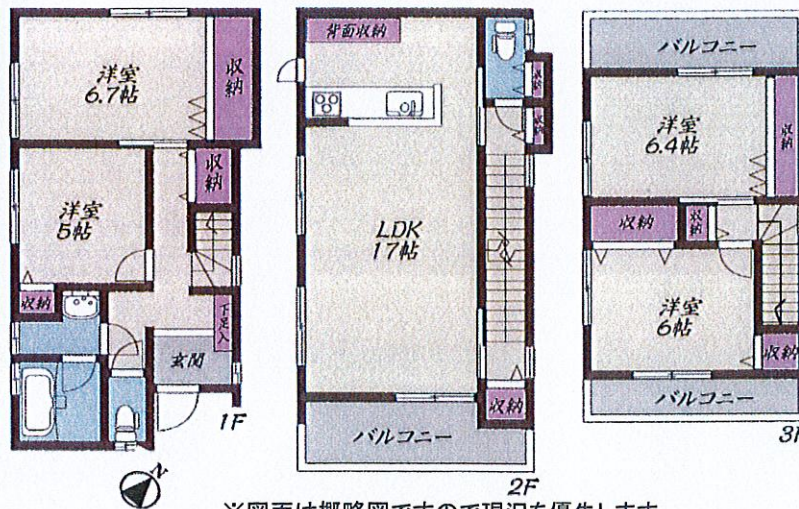
★人気の狩口台エリアです

★充実した住宅設備を揃えています

(食器洗い乾燥機、浴室換気乾燥機、浴室テレビ等)

【周辺施設】

山陽 西舞子駅 徒歩6分
 舞子小学校 約750m 舞子中学校 約1200m
 業務スーパー 約800m ダイエー 約900m
 コープ 約650m ローソン 約700m



※図面は概略図ですので現況を優先します。

所在地	(住居表示) 神戸市垂水区狩口台7丁目2-13(予定)
土地	土地権利 所有権 面積 89.51㎡(公簿) 約27坪 接道 東側幅員4.2mに3.2m接道 道路種別 建築基準法42条1項5号道路 私道負担 約13.69㎡
建物	延床面積 103.32㎡ 構造 木造ガルバリウム鋼板葺3階建 築年数 令和5年3月予定 総戸数 1戸 瑕疵保証 あり (株)日本住宅保証検査機構加入
その他	用途地域 第一種中高層住居専用地域 建ぺい率 60% 容積率 160% その他 第4種高度地区 準防火地域 設備 公営水道、公共下水、都市ガス 固定資産税・都市計画税(年額) 土地 14,454円 建物 未定
引渡	現況 建築中 引渡し 相談
備考	建築確認番号: 第 J22-20460 号

兵庫県知事免許(7)第9767号

シンエーホーム

神戸市須磨区月見山本町1丁目9-15

☎078(380)1402

FAX078(733)1445

客付会社様へ

*手数料 :

*取引態様 : 媒介

*情報公開日 :