

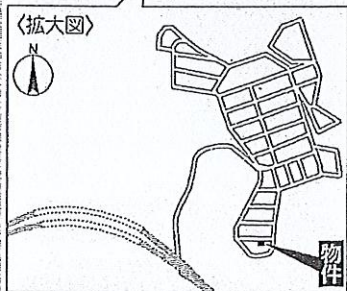
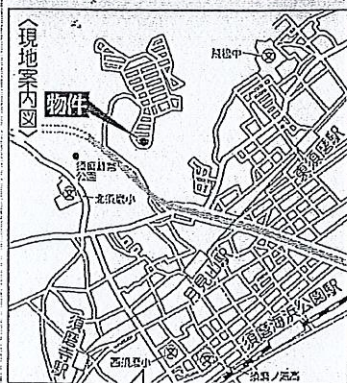
新築分譲住宅

HARMONY TOWN

神戸須磨区
高尾台

全2棟

2890万円

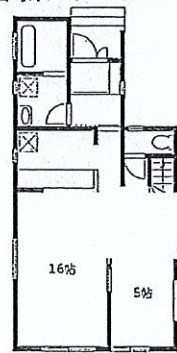


カーナビ入力 兵庫県神戸市須磨区高尾台1丁目3-14付近

残1棟

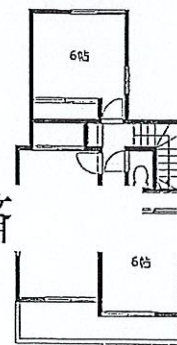
1号棟

- ◆敷地面積: 約120.14㎡
- ◆建物面積: 95.22㎡(28.79坪)
- ◆建築確認番号: K5 122-6110-00 4433



1F:50.51㎡(15.27坪)

成約済



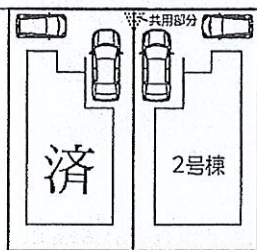
2F:44.71㎡(13.52坪)

HPのみ可
インターネット
ポータルサイト
広告不可

【配置図】



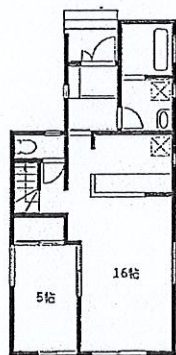
法42条1項5号道路



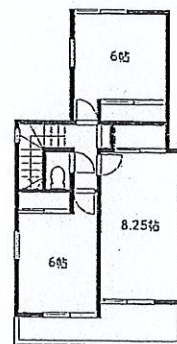
2890万円

2号棟

- ◆敷地面積: 約120.14㎡
- ◆建物面積: 95.22㎡(28.79坪)
- ◆建築確認番号: K5 122-6110 00 4433



1F:50.51㎡(15.27坪)



2F:44.71㎡(13.52坪)

■物件概要 ●所在地/兵庫県神戸市須磨区高尾台1-53-27(地番)・兵庫県神戸市須磨区高尾台1-3-14(住居表示) ●交通/ ●構造規模/木造2階建
 ●都市計画/市街化区域 ●用途地域/第一種低層住居専用地域 ●その他の地域、地区/第一種高度地区・絶対高さ制限10m・日影規制4h・2h/25m
 最低敷地面積120㎡・道路斜線・北側斜線●防火指定/22条区域 ●建ぺい率/50% ●容積率/100% ●完成予定/ ●接道状況/北側幅員3.8m公道
 法42条1項5号道路 ●設備/公営水道・都市ガス・公共下水 ●その他/高低差は現況と異なる場合は現況を優先します。帖数はP Sを含みます。
 建物、配置、外構は実際とは多少異なる場合があります。又、植栽及び車は価格に含まれておりません。サッシ位置及びサイズは、実際とは異なる場合があります。

神戸須磨区高尾台

ライフインフォメーション

・コープ1,000m

学校区

・北須磨小学校1,200m

・高倉中学校2,300m

・東須磨保育園1,200m

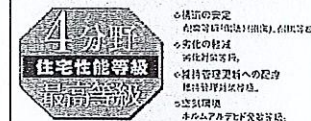
・西須磨幼稚園1,300m

設備・仕様



設計住宅性能評価書取得予定

建設住宅性能評価書取得予定
 住宅性能表示制度とは、構造の安定、火災時の安全、高齢者等への配慮など共通に定められた方法を用いて客観的に示し、第三者が住宅の性能についての評価をすることで、住宅取得者に対して住宅の性能に関する信頼性の高い情報を提供する仕組みです。



保証 最長30年

上記を満了した一定の条件を満たした時、社による最長30年の条件付保証が受けられます。

IDS-V型工法 スケルトンインフィル住宅

ベタ基礎に基礎パッキンを配し、壁倍率5倍の壁パネルを床間に配した通気工法です。竣工から完成までに第三者機関による計4回の検査を通過した物件のみ引渡しを行います。

フラット35 S 優良住宅取得支援制度 対象物件

当初10年間 0.3%の金利優遇がご利用頂けます。

兵庫県知事免許(7)第9767号

シンエーホーム

神戸市須磨区月見山本町1丁目9-15

☎078(380)1402

FAX078(733)1445

客付会社様へ

*手数料 :

*取引態様 : 媒介

*情報公開日 :