

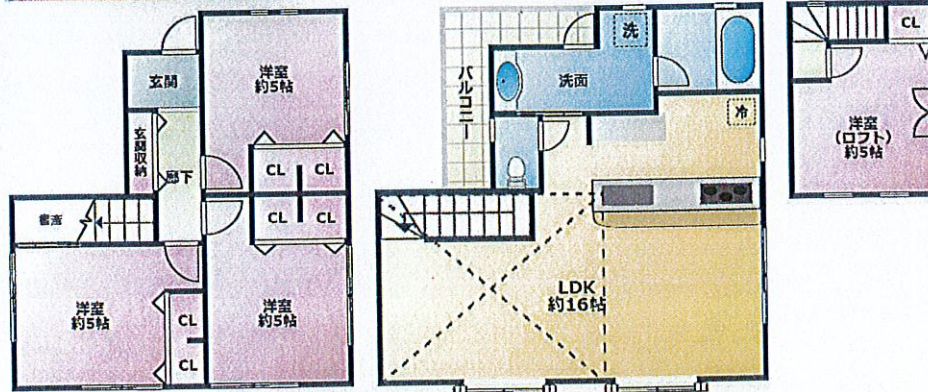
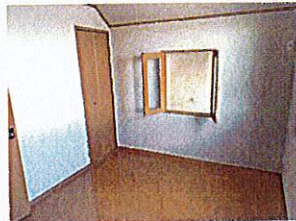
須磨区月見山町3丁目中古戸建

吹き抜けロフト付きの2階建て♪

- ★月見山・須磨インターチェンジへのアクセス良好♪
- ★山陽電鉄本線「月見山駅」徒歩3分♪
- ★通勤通学大変便利！！



駐車スペース1台分♪



| | |
|------|--------------------|
| 中古戸建 | |
| 価格 | 2,980 万円 |
| 所在 | 神戸市須磨区月見山町3丁目3-10 |
| 交通 | 山陽電鉄本線「月見山駅」徒歩3分 |
| | 山陽本線「須磨海浜公園駅」徒歩11分 |

| | | |
|--------|----------------------|---------|
| 土地 | 所有権 公簿面積 | |
| | 58.99 m ² | 17.84 坪 |
| | 地目 | 宅地 |
| | 土地権利 | 所有権 |
| | 用途地域 | 第1種低層 |
| | 建ぺい率 | 60% |
| | 高度地区 | 第1種 |
| 法令上の制限 | | |
| 備考 | | |

| | | |
|----|----------------------|----------------------|
| 建物 | 構造 | 木造スレート葺 |
| | 建築年月 | 2004年9月 |
| | 1F面積 | 35.34 m ² |
| | 2F面積 | 35.34 m ² |
| | 合計公簿面積 | |
| | 70.68 m ² | 21.38 坪 |
| | 駐車スペース | 1台 |
| 備考 | | |
| 現況 | 空家 | |

| | |
|----|--------------|
| 備考 | 上下水道、電気、都市ガス |
|----|--------------|

| | |
|----|--|
| 状態 | |
|----|--|

| | | | | | | |
|------|--------|-------|---------|--------|-------------|-------|
| 周辺施設 | 北須磨小学校 | 約650m | 高倉中学校 | 約1.8km | ローン須磨東町四丁目店 | 約650m |
| | コープ須磨 | 約400m | ヤマダストアー | 約1.4m | 須磨離宮公園 | 約700m |

※広告全て不可

※間取りが現況と異なる場合は現地間取り優先となりますので現地での確認をお願い致します。

兵庫県知事免許(7)第9767号

シンエーホーム

神戸市須磨区月見山本町1丁目9-15
 ☎078(380)1402
 FAX078(733)1445

客付会社様へ

- *手数料 ;
- *取引態様 : 媒介
- *情報公開日 :