

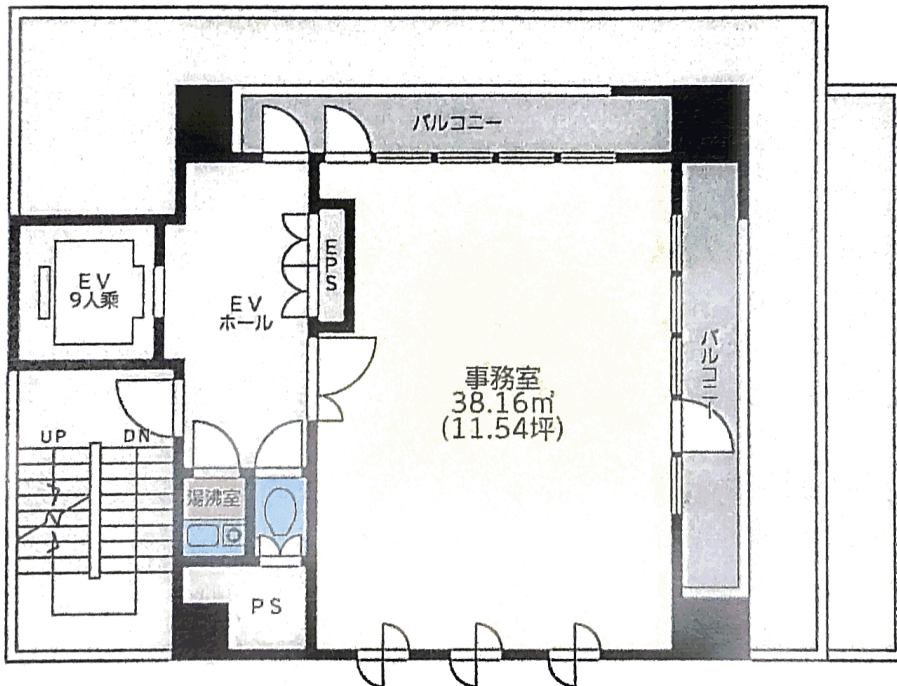
★セカンドオフィスに、ご利用ください。

中央区御幸通

◎駅徒歩2分

◎建物内駐車場あり

駐車場敷金 ¥60,000円(敷引無)



物件種別	貸事務所		
最寄駅	三宮		
賃貸条件	賃料	115,000円	
	敷金	70万円 ・敷引 35万円 ・礼金なし	
物件所在地	神戸市中央区御幸通6-1-22 住野太平ビル8階		
交通	阪神電鉄線「三宮」駅徒歩2分		
建物	建物名	住野太平ビル	
	構造・規模	鉄筋コンクリート造9階建8階部分	
	使用部分面積	38.16㎡	
築年月	1998年10月	契約期間	
管理費等	共益費 30,000円		
土地面積		用途地域	
駐車場	有(建物内機械式 30,000円/月)		
現況	入居中	引渡可能時期	相談
接道状況(角地・間口)			
本体設備			
各戸設備			
備考	※家賃保証会社加入要 ※火災保険加入要 ※案内は立会い(4月中旬以降) ※業種に制限があります。詳細につきましては、担当者に相談下さい。		

at home

不動産会社間専用図面

図面コード：6110214A 物件番号66020099-1A

兵庫県知事免許(7)第9767号

シンエーホーム

神戸市須磨区月見山本町1丁目9-15

TEL 078(380)1402

FAX 078(733)1445

広告有効期限/令和5年4月30日

■取引態様:専任媒介