

新築分譲住宅

Livele Garden.S

全2棟

須磨区高倉台 4期

—Access—

JR山陽本線

「須磨」駅 バス12分
「高倉台8丁目」停歩4分

—Life information—

高倉台保育園.....900m(徒歩12分)
神戸YMCAちとせ幼稚園..900m(徒歩12分)
高倉台小学校.....900m(徒歩12分)
高倉中学校.....1,200m(徒歩15分)

—Outline—

◆所在地/兵庫県神戸市須磨区高倉台8-17-1(地番)、兵庫県神戸市須磨区高倉台8丁目10-1(住居表示)◆建物構造/木造在来軸組工法2階建(900モジュール)◆完成予定日/2022年6月下旬◆間取タイプ/3LDK+2S・5LDK◆土地権利/所有権◆地目/宅地◆都市計画/市街化区域◆用途地域/第一種低層住居専用地域◆建ぺい率/40%◆容積率/80%◆現況/更地◆引渡日/2022年7月中旬◆接道/南側5.9m公道、北側4m公道、東側2m他道路◆設備/関西電力都市ガス・公営水道・本下水(1)網戸・照明・カーテン・カーテンレールはオプション有料となります。(2)添付図面は設計図書の為、軽微な変更がありますので現況優先とします。(3)建物は900モジュールとなります。

追加工事セット選べる5種類プラン

11万円 (税込)	22万円 (税込)	33万円 (税込)	55万円 (税込)	88万円 (税込)
--------------	--------------	--------------	--------------	--------------

追加工事の中でも人気の高い商品を集め5種類セット用意。
網戸、LED照明、食器乾燥機等、詳しくはお問い合わせ下さい

『設計性能評価』
取得予定

『建設性能評価』
取得予定

国が定めた住宅性能表示制度において
6項目 最高等級

耐震等級 (構造体中の柱等強化)
耐風等級 (構造体中の間仕切り壁)
耐風等級
劣化対策等級
ホルムアルデヒド等級 (内装及び天井等)
維持管理対策等級

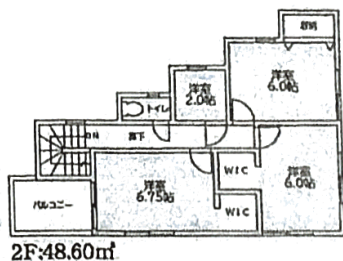
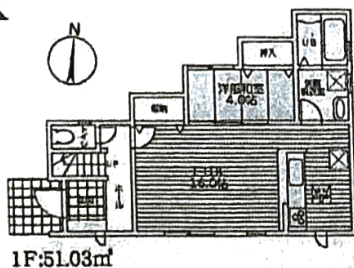
1号棟

済

2号棟
5LDK

土地面積 137.29㎡ 建物面積 99.63㎡
建築確認番号/第R04SHC104013号(令和4年3月1日)

価格(税込) 2,580万円
~~2,680~~

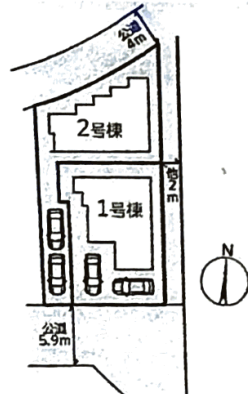


Equipment



販売価格・建物仕様・間取り・配置・物件概要等々が相違する可能性があります。必ず契約前に当社及び役所に確認をお願いします。

Block Plan



フラット35S(金利Aプラン対応物件)

