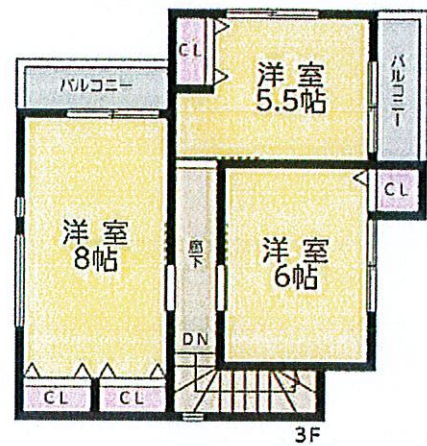


# 4LDK 6m以上幅員の公道に面す角地

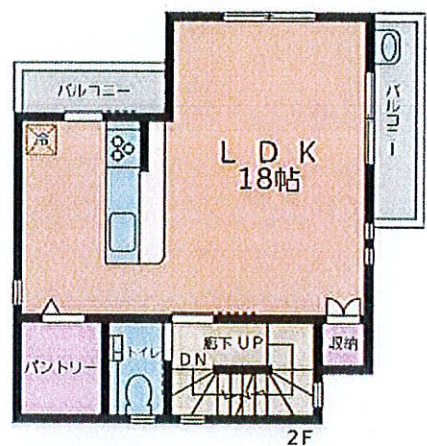
校区 神戸市HP 兵庫区 校区一覧参照  
 ◆西須磨小学校  
 (物件から約800m・徒歩約10分)  
 ◆鷹取中学校  
 (物件から約950m・徒歩約12分)

**2駅(月見山・須磨海浜公園)が徒歩7分圏内 商業施設も複数有**

耐震等級2  
 準耐火建築物



須磨区北町1丁目  
 新築戸建てA号地



この図面は概略紹介図です図面と現況が異なる時は現況を優先させていただきます。

物件種目	新築戸建		
最寄駅	月見山駅		
間取種類	左図参照		
価格	4,680万円(税込)		
所在地	神戸市須磨区北町1丁目		
交通	山陽電鉄本線 月見山駅 徒歩6分 JR山陽本線 須磨海浜公園駅 徒歩7分		
土地面積	公簿76.41㎡	私道負担	なし
建物	構造・規模	木造 ガルバリウム鋼板葺 3階建	
	面積	備考欄参照	
土地権利	所有権	地目	宅地
都市計画	市街化区域	用途地域	第1種住居
建ぺい率	60%	容積率	200%
他の法令上の制限	高度地区等	駐車場	有
築年月	新築		
現況	建築中	引渡日	相談
接道状況(角地・間口)	北東側公道 幅員約9.6mに間口約11m及び南側公道 幅員約6.0mに間口約11m接する角地		
設備	電気・ガス・上下水道		
備考	◆延べ面積118.87㎡ 1階38.68㎡(車庫部分12.15㎡含む) 2階39.69㎡ 3階40.50㎡ ◆建築確認番号 第J22-20394号		

兵庫県知事免許(8)第9767号

**シンエーホーム**

神戸市須磨区月見山本町1丁目9-15  
 ☎078(380)1402  
 FAX078(733)1445

\*取引態様 : 媒介