
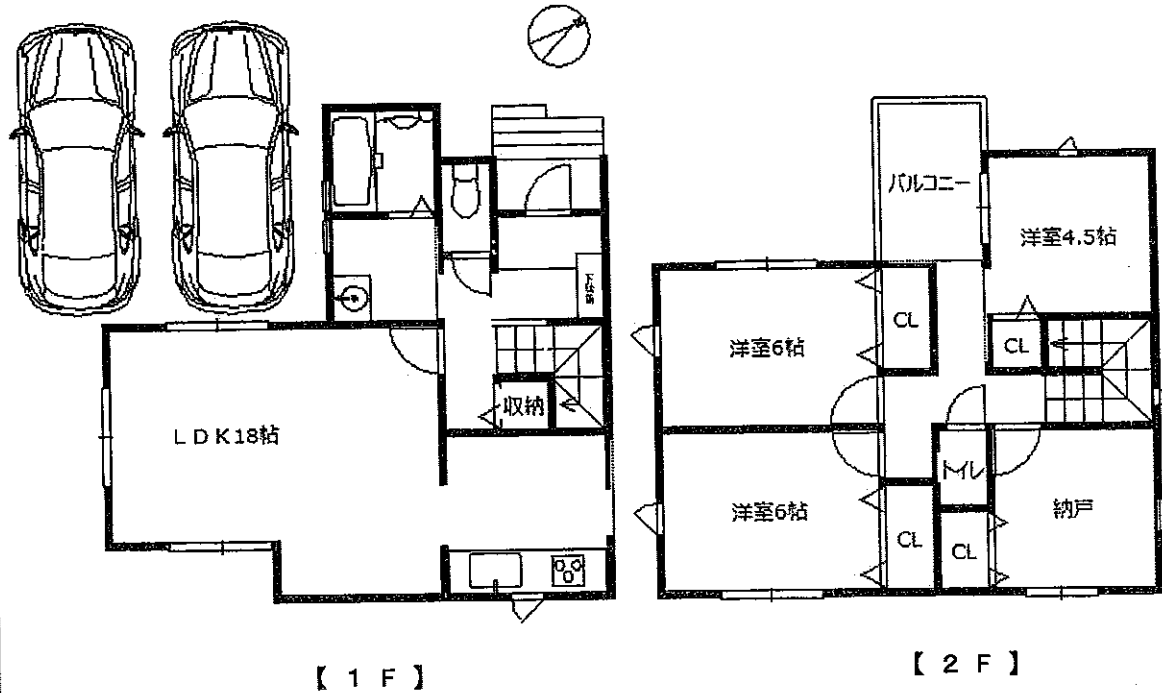


The City House 本多聞B号地

★普通車2台分車庫有り！

	神戸市立多聞の丘小学校
	神戸市立本多聞中学校



物件種別	新築戸建				
価格	3,430万円(税込)				
所在地	神戸市垂水区本多聞2丁目				
交通	JR「舞子」駅バス約11分「本多聞7丁目」停下車 徒歩				
土地	土地面積	100.54 m ² (30.41 坪)			
	私道負担	無			
	地目	宅地	権利	所有権	
建物	面積	1F	2F	3F	延床
		47.20 m ²	49.68 m ²	m ²	96.88 m ²
	間取り	4LDK		用途	居宅
	構造	木造スレート葺2階建			
	建築年月	令和 5 年 3 月 予定			
制限	都市計画	市街化区域	用途地域	第2種住居	
	建ぺい率	60 %	容積率	200 %	
	その他法令上の制限	第5種高度地区			
その他	現況	建築中	引渡日	相談	
	設備				
	◆建築確認番号:第J22-20426				
	◆フラット35S対応				

兵庫県知事免許(8)第9767号

シンエーホーム

神戸市須磨区月見山本町1丁目9-15
 ☎078(380)1402
 FAX078(733)1445

*取引態様 : 媒介