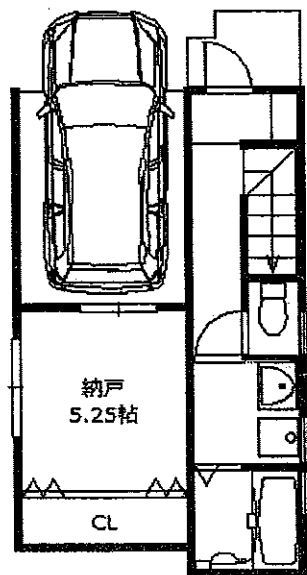


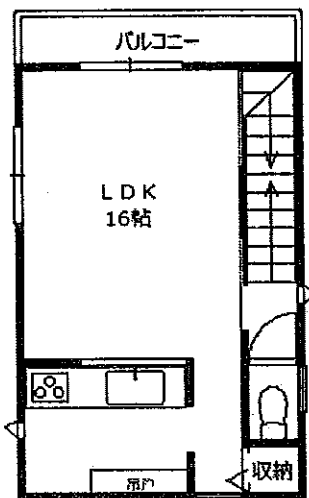
The City House 西舞子Ⅱ

- ★近隣に生活施設充実！
- ★舞子小学校まで徒歩4分！
- ★主寝室8帖の3LDK！

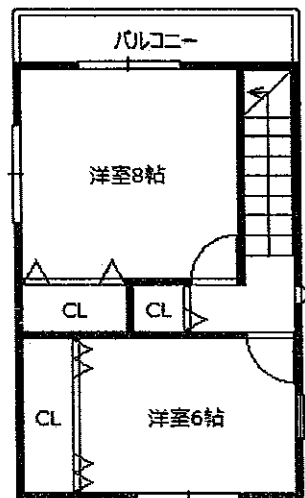
	神戸市立舞子小学校
	神戸市立舞子中学校



【1F】



【2F】



【3F】

物件種別	新築戸建				
価格	2,950万円(税込)				
所在地	神戸市垂水区西舞子4丁目				
交通	山陽電鉄「西舞子」駅 徒歩約11分				
土地	土地面積	54.85	m ²	(16.59 坪)	
	私道負担	無			
	地目	宅地	権利	所有権	
建物	面積	1F	2F	3F	延床
		37.26 m ²	33.12 m ²	33.12 m ²	103.50 m ²
	間取り	3LDK		用途	居宅
	構造	木造ガルバリウム鋼板3階建て			
建築年月	令和 4 年 9 月 末				
制限	都市計画	市街化区域	用途地域	第一種住居地域	
	建ぺい率	60%	容積率	200%	
	その他法令上の制限	第5種高度地区、準防火地域			
その他	現況	完成済	引渡日	相談	
	設備				
	◆1F床面積に車庫11.17㎡含む ◆建築確認番号:J21-20963 ◆フラット35S対応				

兵庫県知事免許(8)第9767号

シンエーホーム

神戸市須磨区月見山本町1丁目9-15

☎078(380)1402
FAX078(733)1445

*取引態様 : 媒介