

『新築分譲住宅』

南町3丁目

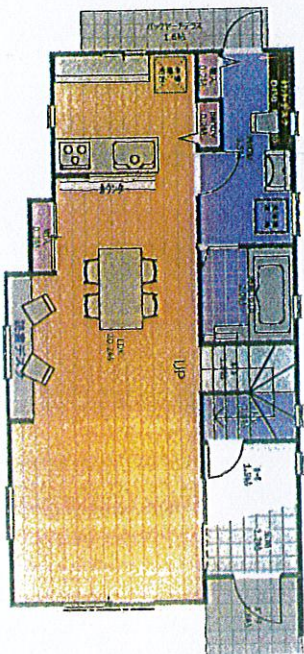
4LDK

JR山陽本線「須磨海浜公園」駅 徒歩**3分!**

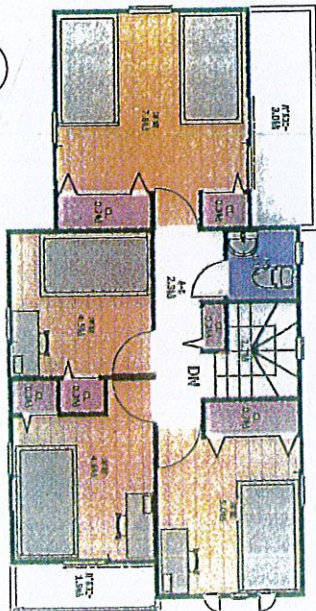
☆2 WAY アクセス! ☆とても便利な住宅街に1棟限定!

☆南向き陽当たり良好 ☆カーポート付

☆カラーセレクト可能♪



1階平面図



2階平面図



不動産会社間専用図面

物件種目	新築一戸建		
最寄駅	JR山陽本線「須磨海浜公園」駅		
間取タイプ	4LDK		
価格	5,180 万円(税込)		
物件所在地	神戸市須磨区南町3丁目		
交通	JR山陽本線「須磨海浜公園」駅徒歩3分 山電「月見山」駅徒歩5分		
土地面積	115.32㎡(内セットバック面積 約5.36㎡含む)		
建物	構造・規模	木造2階建	
	面積	1階51.96㎡・2階50.10㎡	
	間取内訳	左図参照	
土地権利	所有権	地目	宅地
都市計画	市街化区域	用途地域	第1種中高層
建ぺい率	60%	容積率	200%
他の法令上の制限	準防火地域		
築年月	令和6年3月末完成予定	駐車場	有(車種による)
現況	更地(未着工)	引渡日	完成後
建築確認番号	申請中		
接道状況(角地・間口)	現況約2.1mの公道に間口が約6.5m接する		
設備	ガス・水道・電気		
備考	景観計画区域		

物件番号

兵庫県知事免許(8)第9767号

シンエーホーム

神戸市須磨区月見山本町1丁目9-15

☎078(380)1402

FAX078(733)1445

*取引態様 : 媒介