

本物件の仲介手数料は不要です。

GRAFARE
新築分譲住宅
神戸市高倉台2棟

KOUBESHI TAKAKURADAI

〈全1棟今回販売1棟〉

販売価格 **3,390**万円~
(税込)

山陽本線
「山陽須磨」駅バス10分
「高倉台南口」徒歩6分
山陽本線
「月見山」駅徒歩25分

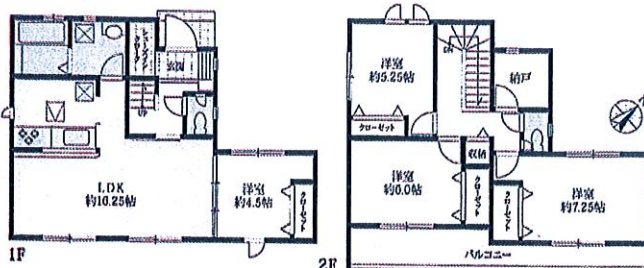


現地案内図 NAVI 神戸市須磨区高倉台18番36

1号棟
4LDK
+S+SIC

販売価格 **3,490**万円
(税込)

敷地面積:127.65㎡(38.01坪)
建物面積:88.95㎡(29.93坪)
建築確認番号
確認サービス第KS121-0410-52268号

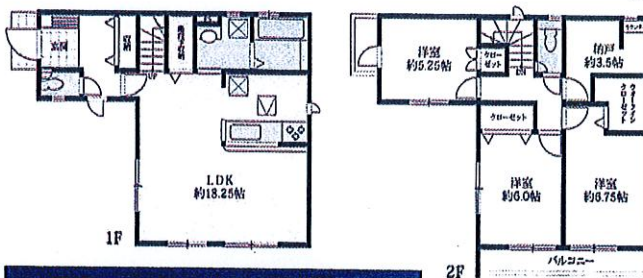


1号棟:シューズインクローゼット付き

2号棟
3LDK
+S+WIC

販売価格 **3,390**万円
(税込)

敷地面積:123.12㎡(37.24坪)
建物面積:96.88㎡(29.30坪)
建築確認番号
確認サービス第KS121-0410-52269号

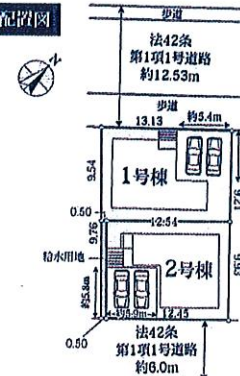


2号棟:ウォークインクローゼット付き

■所在/神戸市須磨区高倉台18番36号他未定(住居表示)神戸市須磨区高倉台2丁目11番4(地番)■土地権利/所有権■地目/宅地■都市計画/市街化区域■用途地域/第一種低層住居専用地域■その他法令制限/法22条区域・第1種高度地区■建ぺい率/40%■容積率/80%■構造/木造2階建■駐車場/有(2台分)■接道/42条1項1号幅員北西12.53m 42条1項1号幅員6.00m■現況/建築中■完成/2021年11月下旬予定■引渡/2021年11月下旬予定■設備/関西電力・都市ガス・公営水道・公共下水■備考/※1号棟敷地面積に給水用地4.88㎡が含まれています。※ウォークインクローゼットにはハンガーパイプ・枕棚は付きません。※網戸別途143,000円(税込)必要

■備考/※完成物件は契約後3週間以内の決済が基本条件となります。※性能詳細取得物件のフラット35S利用時の適合証明取得費用は83,500円(税込)となります。※ネット・カーテンレール・TVアンテナ(面格子・天井)等はオプション工事になります。※外構に関しては当社指定となります。※司法書士・土地家屋調査士は当社指定となります。※建築中の建物のご案内の際は安全確保のため、ヘルメットの着用をお願い致します。※電気の供給のため、電柱及び支線が室内に入る場合があります。※当社は標準工事以外の工事は全て別途工事となります。(現場の進捗状況により、ご希望に添えない場合があります)※東土地面積に関しては机上分算のみ、多少増減がある場合があります。(増減は概算は致しません)※ケーブルTV、共同アンテナの引込はお客様の負担となり、電線管に付きましては当社は責任を負いません。※当社指定外のガス会社ご利用の際は設備費が別途必要となります。※浄化槽の場合は、法定検査料が別途必要となります。※西面及びイメージバスが現況と異なる場合は現況優先とします。

配置図



8月中旬まで
カラーセレクトできます!

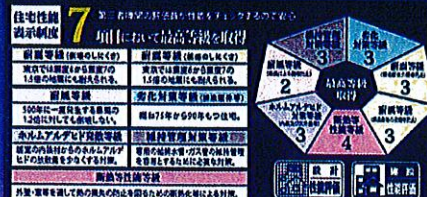
2021年秋開業
(仮称)高倉台商業施設計画まで
徒歩7分の利便性
幼・小・中学校まで築々の徒歩圏

充実の設備仕様 EQUIPMENT



住宅性能表示取得物件

ID5工法
パナソニック環境システムに採用されている高気密・高断熱工法です。省エネ効果により、1年分の省エネ効果を生み出すことが期待されています。



周辺環境 LIFE INFORMATION
高倉台保育所 100m
高倉台幼稚園 160m
高倉台小学校 240m
高倉台中学校 480m
ピーコックストア高倉台 240m
セブンイレブン 1400m
高倉台公園 300m