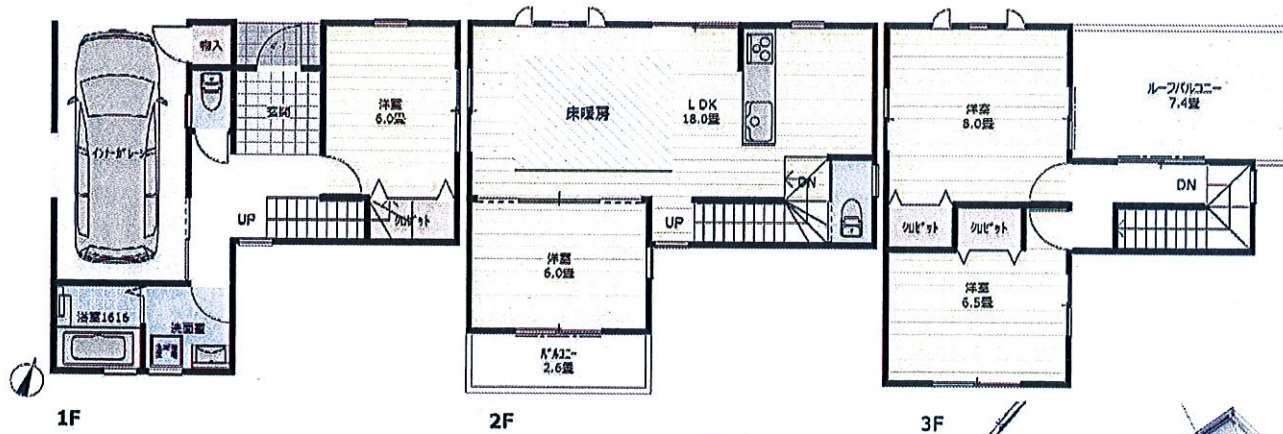


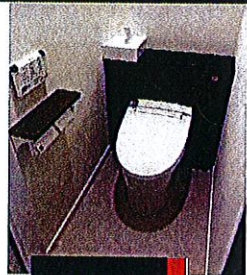
# 本物件の仲介手数料は不要です。

神戸市営地下鉄  
**板宿駅** 徒歩約**2分**

- ★ 便利施設多数で生活便利！！
- ★ 広々ルーフバルコニー
- ★ インナーガレージに便利な勝手口



キャビネット付トイレ リフォーム



**INAX**

学校区

だいち小学校 約1100m  
太田中学校 約450m



床暖房 2面切替 コントローラー



乾燥暖房機付  
カカクガド ホーローバネ浴室



種目	<b>新築一戸建住宅</b>				
価額	<b>4,380</b> 万円 (消費税 含む)				
額	単価	借地利	*****		
	管理費	*****			
所在	神戸市須磨区大黒町1丁目2-5付近				
交通	神戸市営西神山手線 板宿駅				
	バス	分	停	徒歩 2分	
土地	面積	公簿 68.77 m <sup>2</sup>	私道 **** m <sup>2</sup>	負担 なし	
	道路	北側公道 幅員約4m			
	権利	所有権			
	地目	宅地	現況	宅地 地勢 平坦	
建物	建蔽率	80%	容積率	240%	
	都市計画	市街化区域	用途地域	近隣商業	
	その他規制	準防火地域			
設備	構造	木造 地上 3階建			
	間取り	2SLDK	現況	建築中	
	面積	1階	29.97 m <sup>2</sup>	車庫	14.58 m <sup>2</sup>
		2階	46.17 m <sup>2</sup>	PH	m <sup>2</sup>
		3階	32.40 m <sup>2</sup>	合計	123.12 m <sup>2</sup>
建築確認	第J19-20835号				
竣工	令和 2年 8月				
引渡	代金支払い後即可能				
設備	<input type="checkbox"/> 電気	<input type="checkbox"/> ウォッシュレット	<input type="checkbox"/> 駐車場		
	<input type="checkbox"/> 上水道	<input type="checkbox"/> 側溝	<input type="checkbox"/> 床暖房		
	<input type="checkbox"/> 下水道	<input type="checkbox"/> 浴室乾燥機			
	<input type="checkbox"/> 食器洗機	<input type="checkbox"/> 都市ガス			

●販売会社様専用資料 ●図面と現況が異なる場合は、現況を優先します。